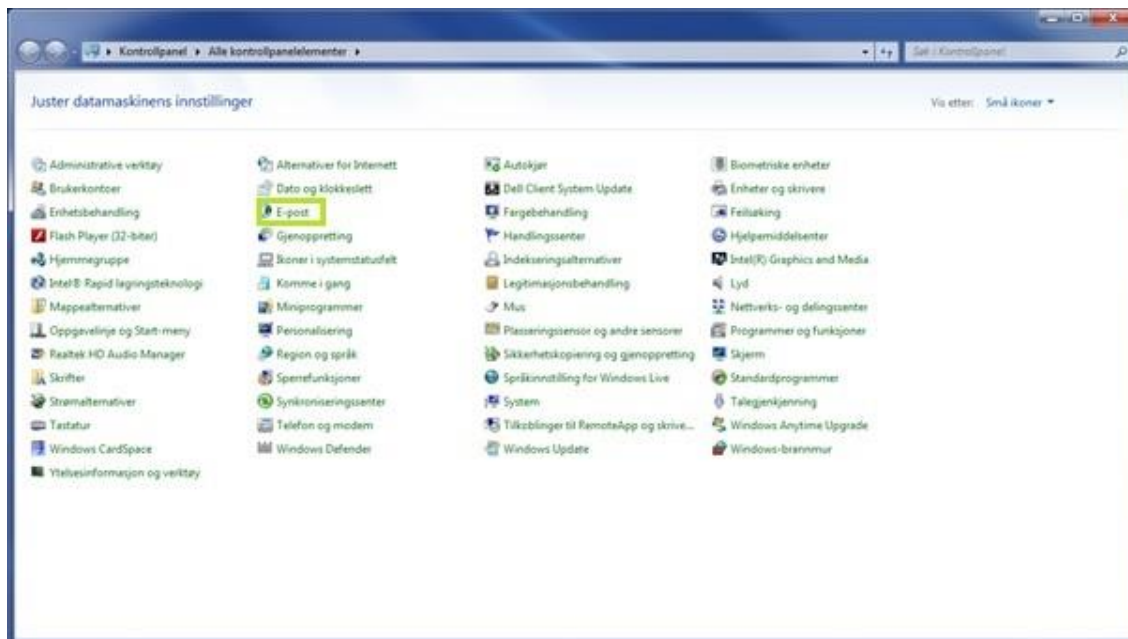
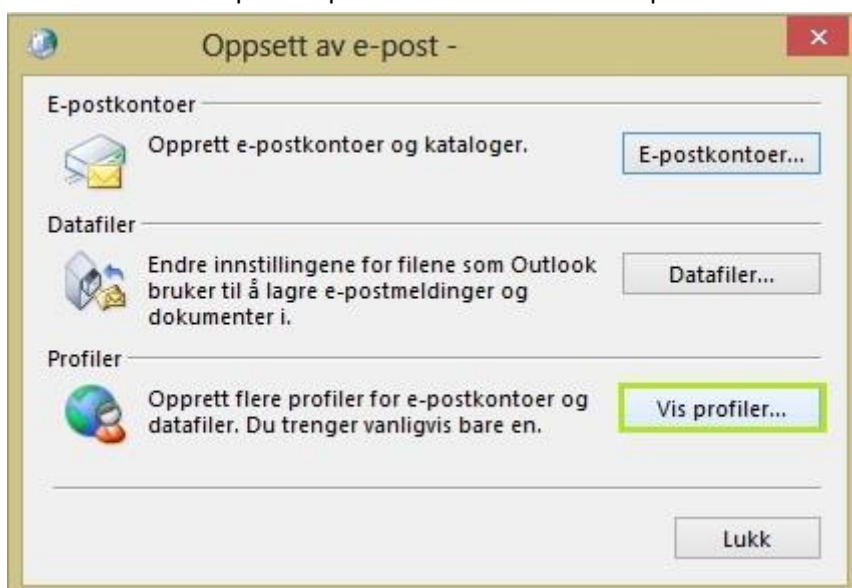


## Oppsett Outlook 2013

1. Åpne kontrollpanel på din datamaskin.
2. Trykk på ikonet som heter «E-Post» som er markert i bilde under.

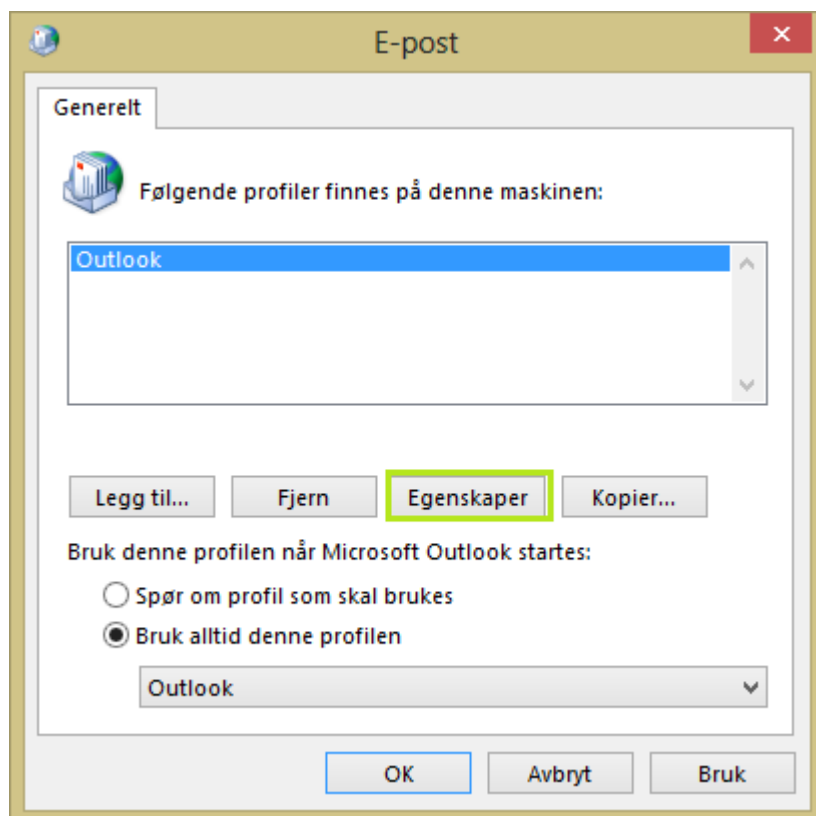


3. Gå inn på «Vis profiler...» som er merkert på bilde under.

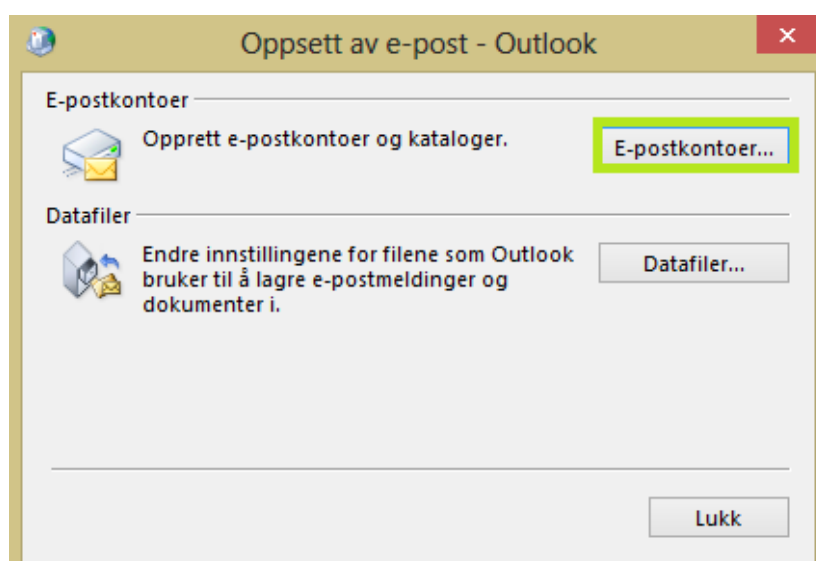


# SmartSync Hosted Exchange

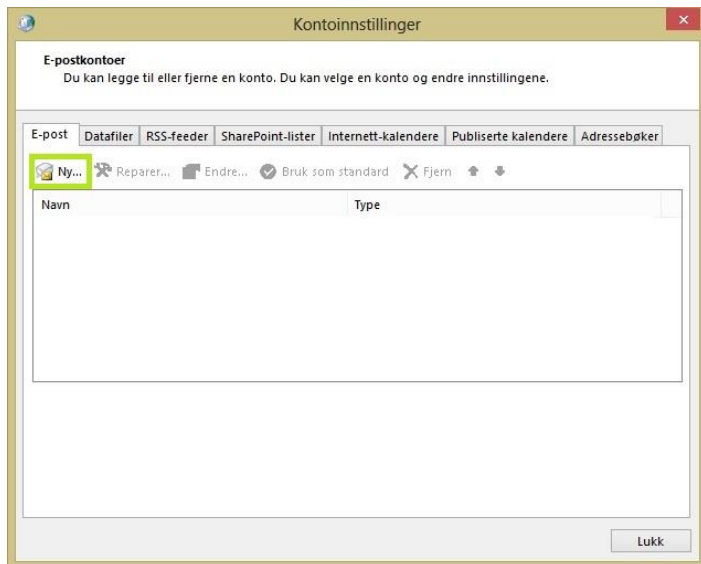
4. Marker hvilken profil du vil opprette Smartsync Hosted Exchange på. Jeg har markert «outlook»
5. Trykk på «Egenskaper»



6. Trykk på «E-postkontoer...»

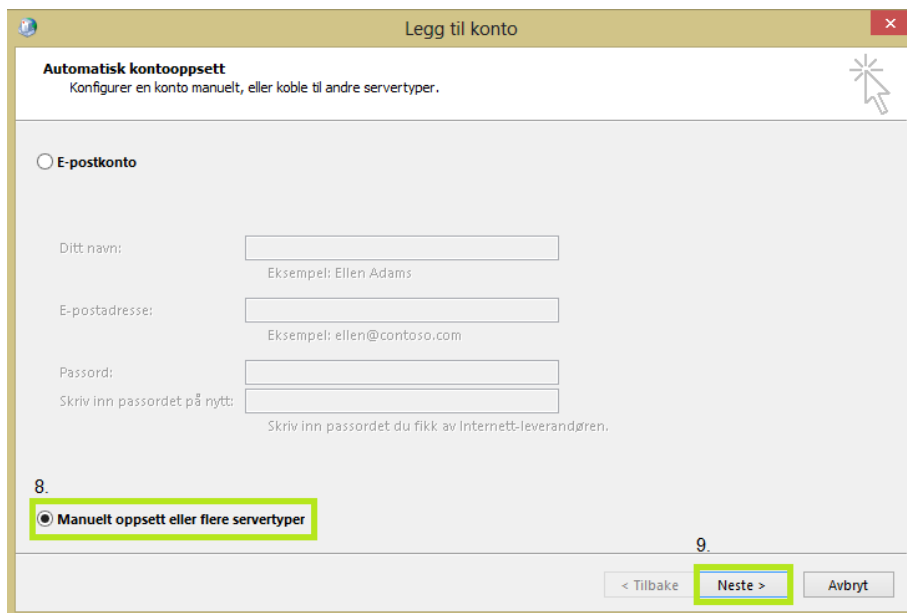


## 7. Trykk på «Ny»

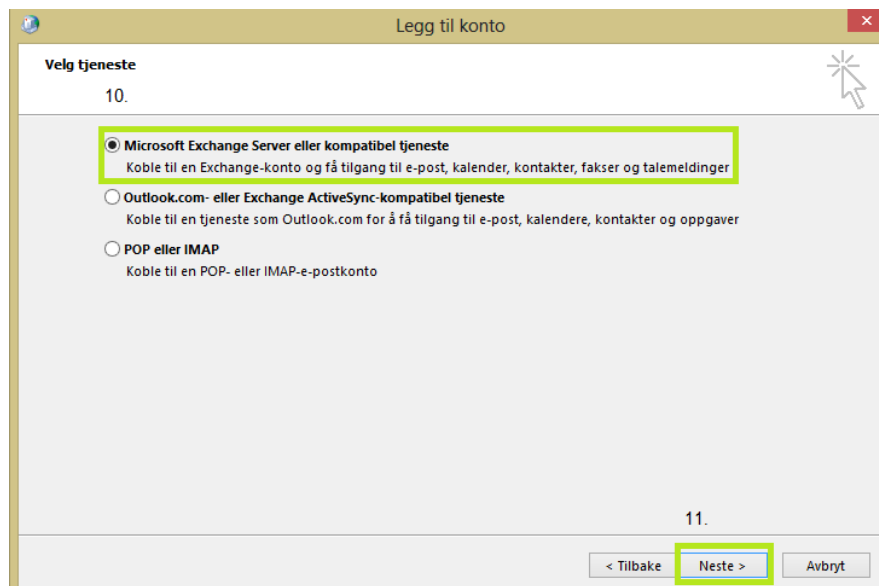


## 8. Huk av for «Manuelt oppsett eller flere servertyper»

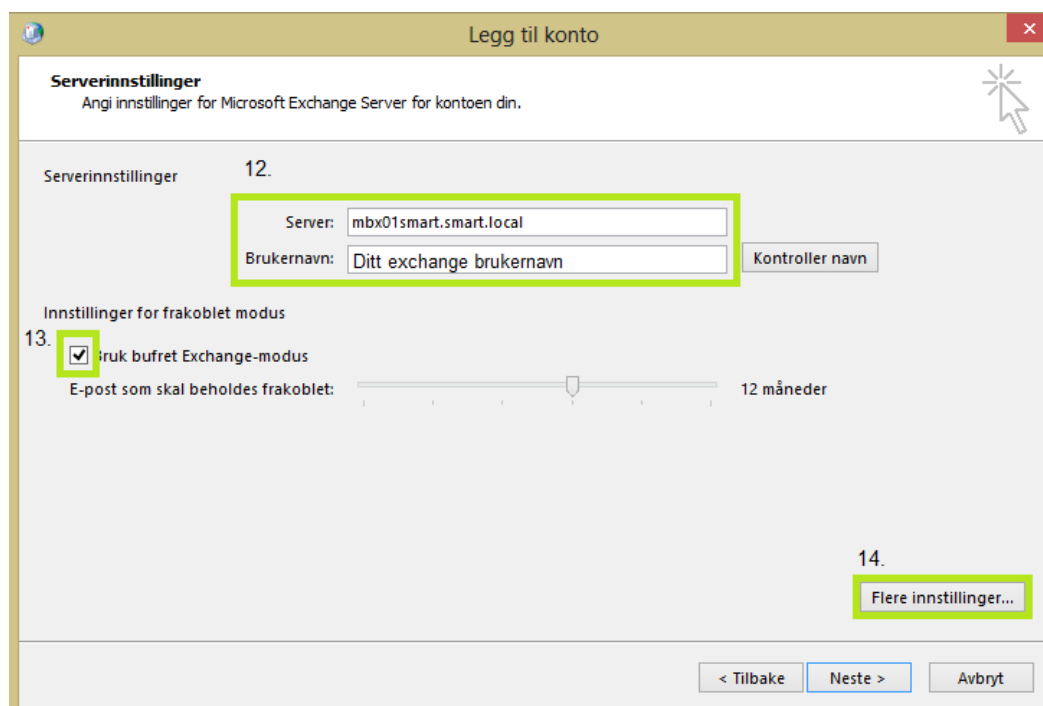
## 9. Trykk så «Neste >»



10. Huk av for «Microsoft Exchange Server...»
11. Trykk «Neste >»



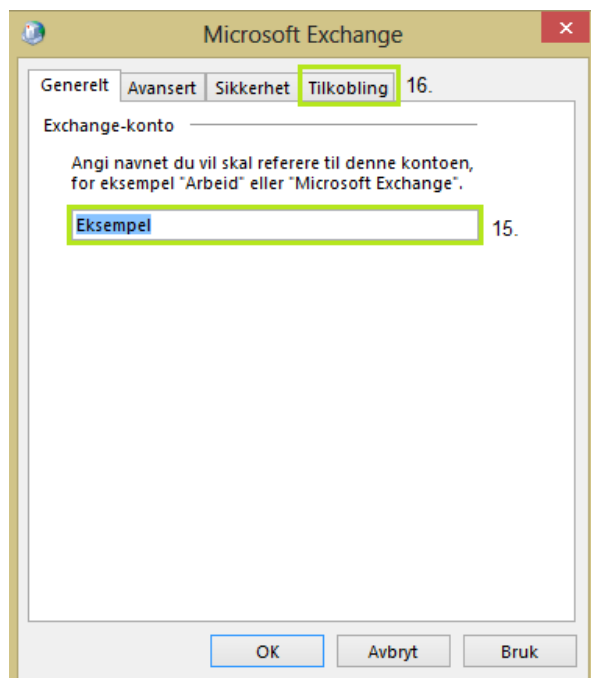
12. Skriv inn «mbx01smart.smart.local» i Server og ditt Exchange brukernavn som du har fått av oss under Brukernavn.
13. Huk av for «Bruk bufret Exchange...»
14. Trykk «flere innstillinger...»



# SmartSync Hosted Exchange

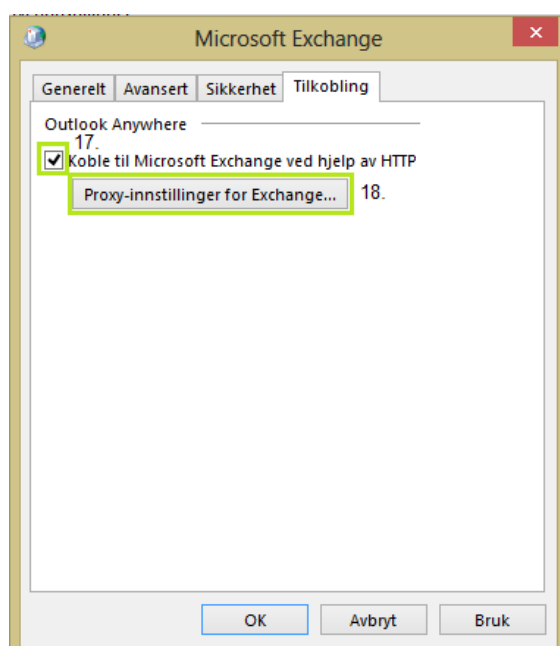
15. Angi et navn for kontoen etter eget ønske.

16. Trykk fanen «tilkobling»

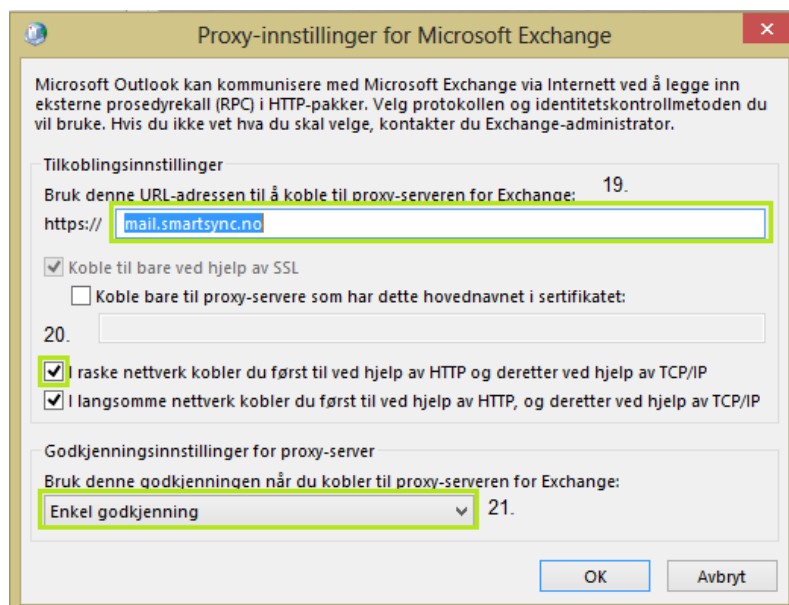


17. Huk av for «koble til Microsoft Exchange ved hjelp av http»

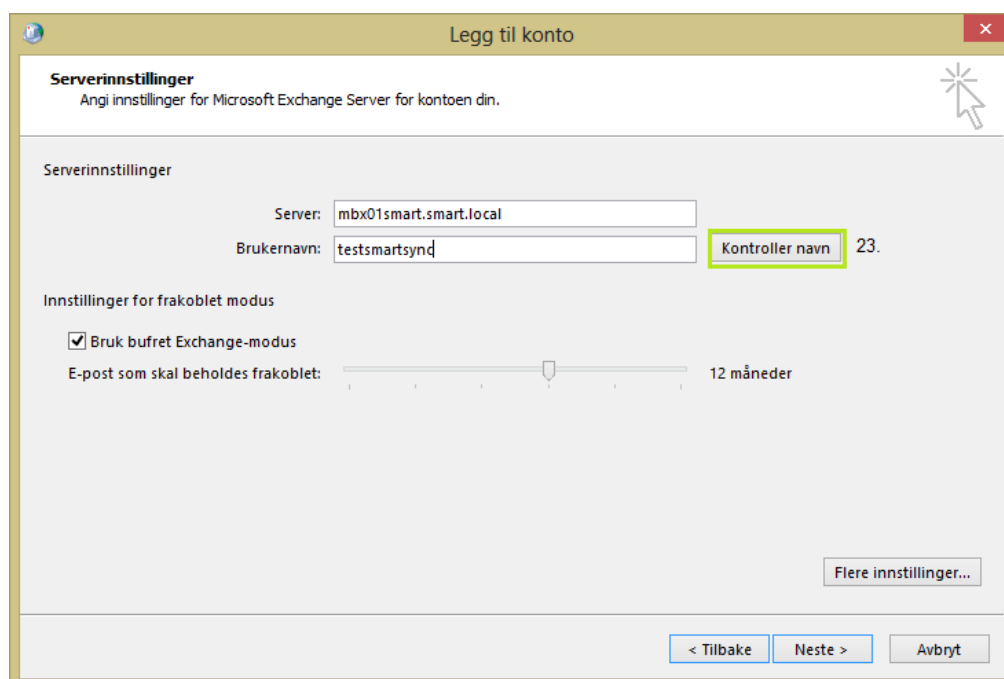
18. Trykk «Proxy-innstillinger for Exchange...»



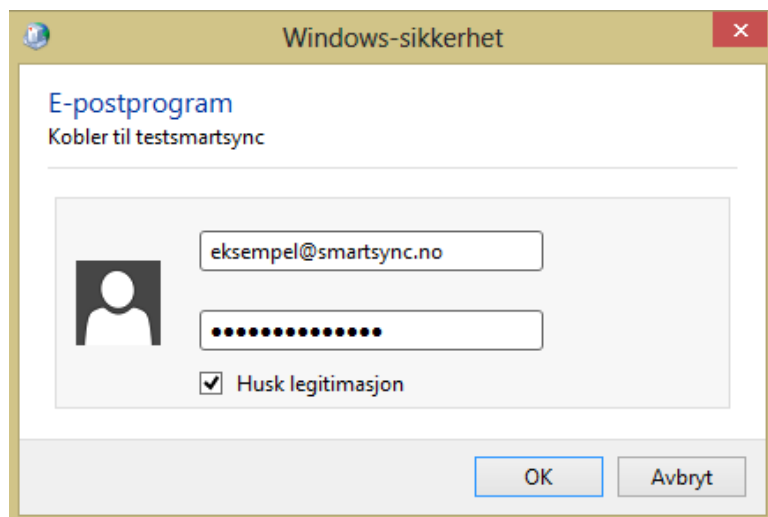
19. Skriv inn «mail.smartsync.no» som proxy-server som vist på bilde under.
20. Huk av for «I raske nettverk kobler du først....»
21. Velg «Enkel godkjenning» i rullegardin menyen.
22. Trykk «ok»



23. Trykk «ok» på alle vinduer til du kommer tilbake til vinduet under og trykk på «kontroller navn»

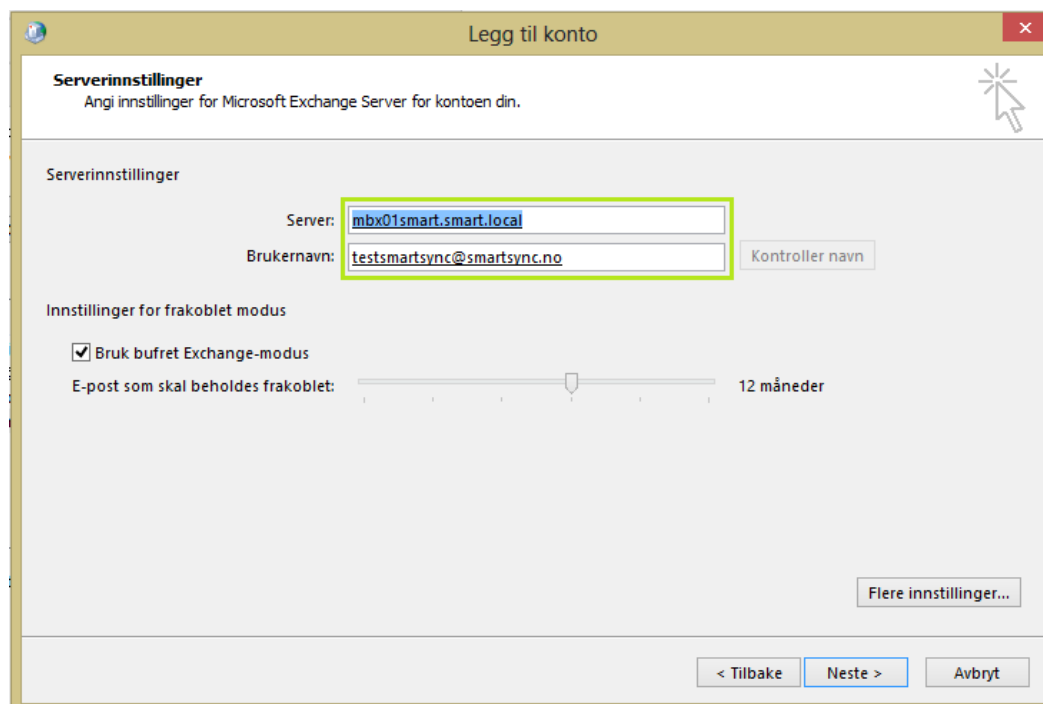


24. skriv inn ditt brukernavn og passord som vist på bilde under og trykk «ok»



25. Etter du har logget deg inn, vil Server og Brukernavn bli understreket. Det betyr at ting er i orden. Brukernavnet har blitt det du logget inn med.

26. Trykk «Neste >» og du er ferdig.



Får du problemer vennligst kontakt oss på:

Tlf: 40 00 58 77 eller e-post: [support@smartsync.no](mailto:support@smartsync.no)