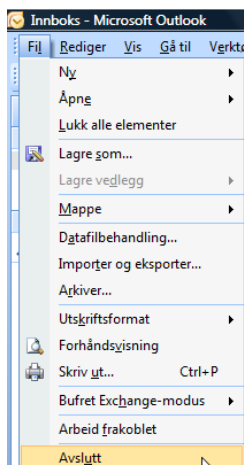


## Automatisk oppsett for Microsoft Outlook 2007

**Følg anvisningen nedenfor nøye**



1. Hvis Outlook er startet må du lukke Microsoft Outlook ved å trykke på "Fil" og "Avslutt"

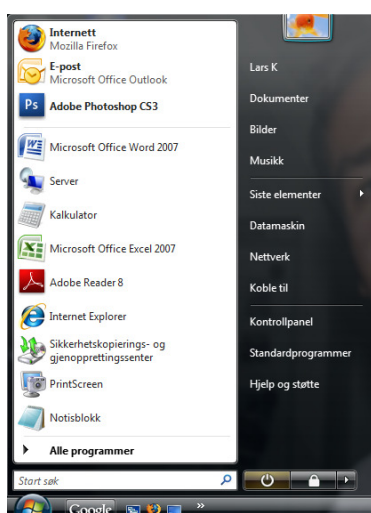
**Riktig**



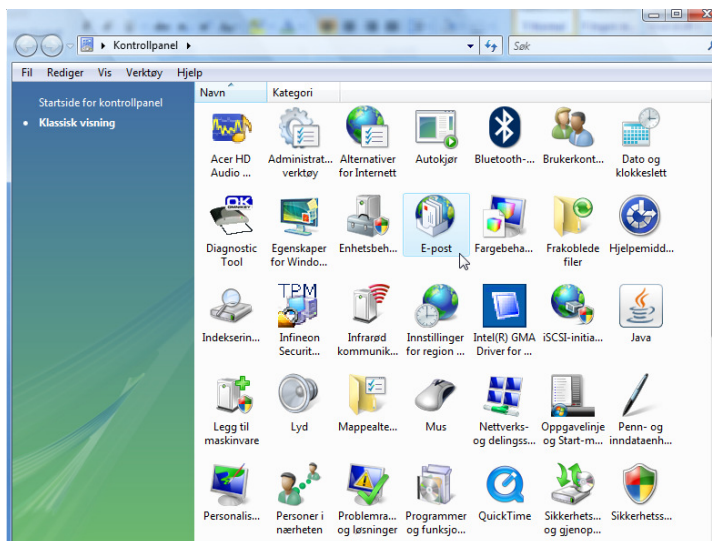
**Feil**



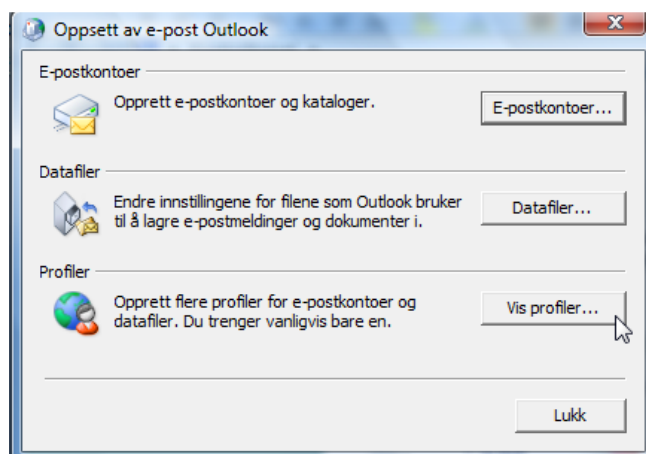
2. Se at Outlook-ikonet nederts ved klokken er borte. Hvis det ikke går bort med en gang, så vent en liten stund og det vil forsvinne av seg selv. Går det ikke bort etter en kort stund, må du starte maskinen på nytt.



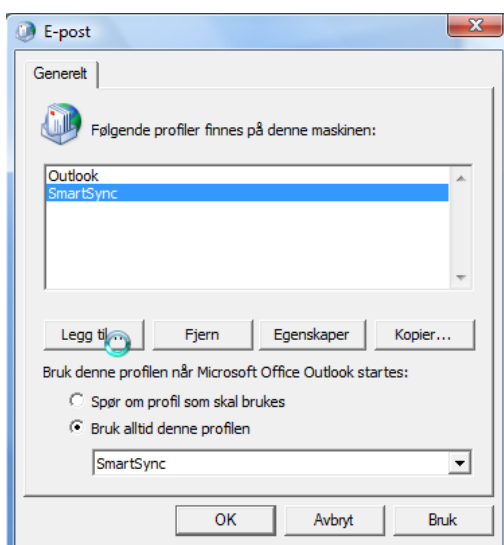
3. Trykk "Start", ("innstillinger"), deretter "Kontrollpanel"



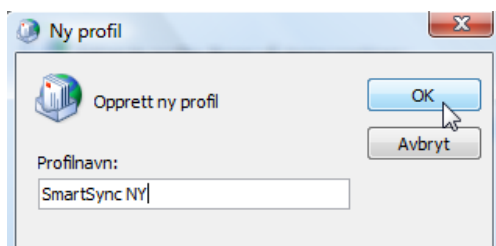
4. Trykk på ikonet **"E-post" (Mail)**



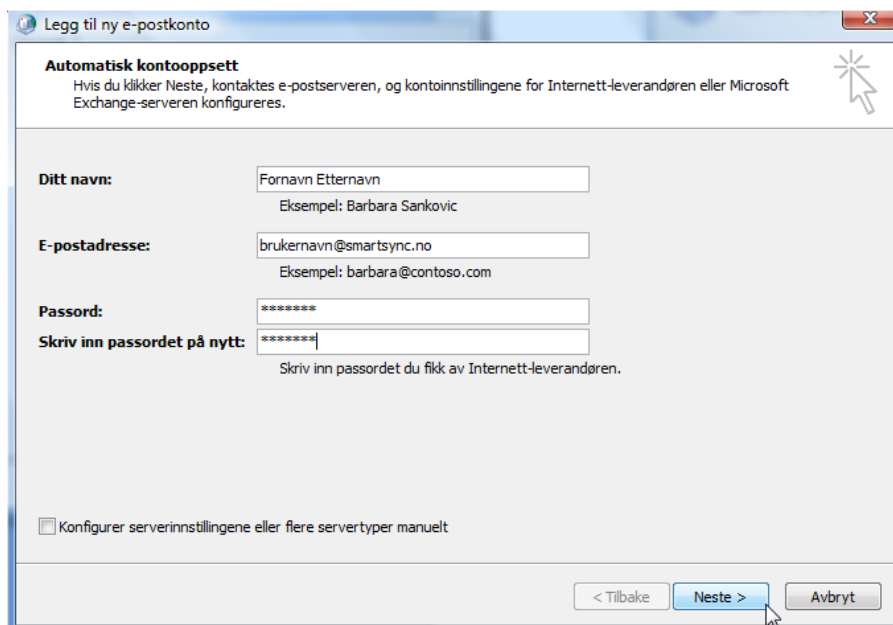
5. Trykk på knappen **"Vis Profiler..."**



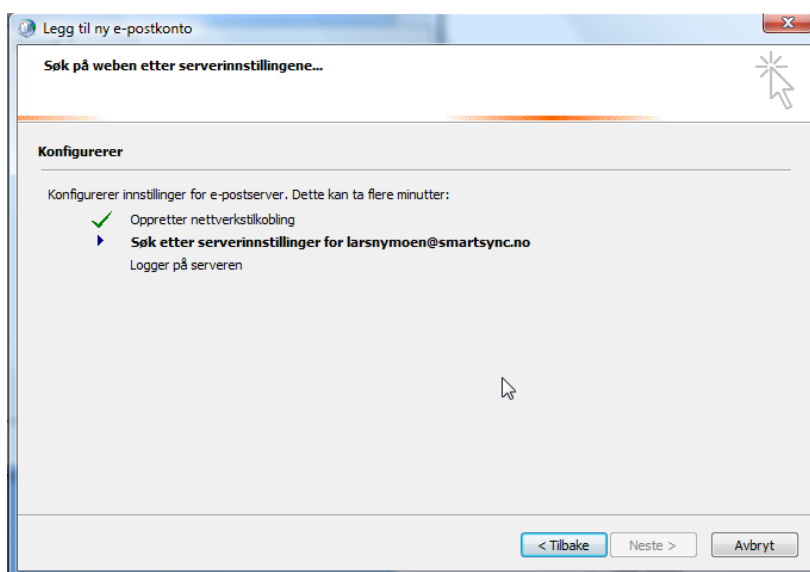
6. Trykk på **"Legg til"**



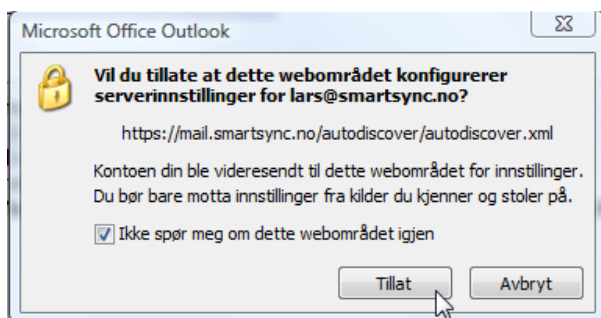
7. Skriv inn "SmartSync NY"



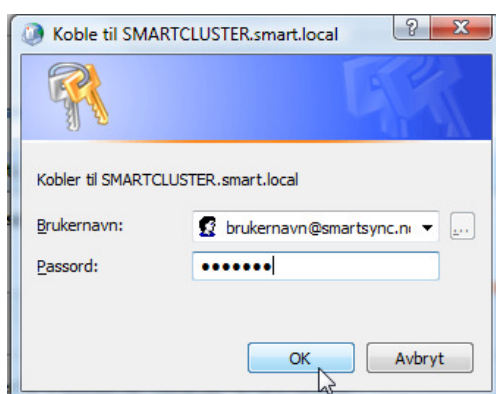
8. Skriv inn **ditt navn**
9. Skriv inn din e-postadresse. Dette er **dittbrukernavn@smartsync.no**. (Hvis ditt brukernavn er f.eks ola.nordmann, skriver du inn [ola.nordmann@smartsync.no](mailto:ola.nordmann@smartsync.no))
10. Skriv inn **ditt passord**
11. Trykk "Neste"



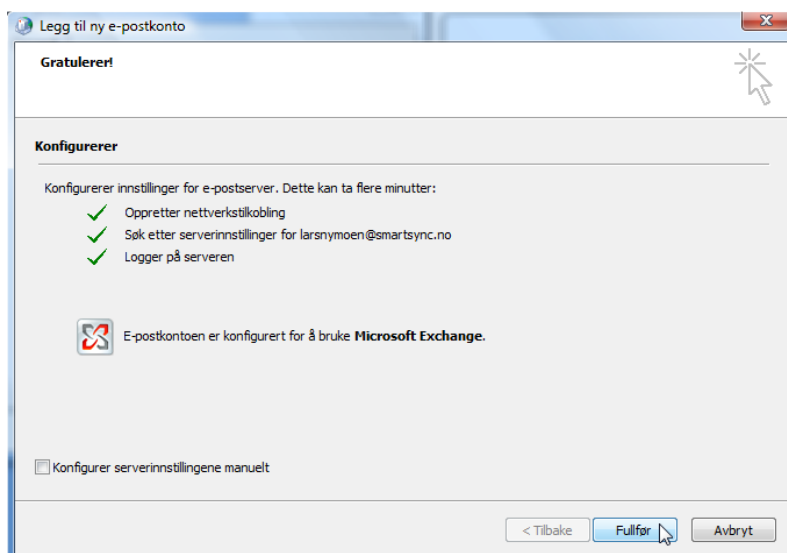
12. Dette bildet vises



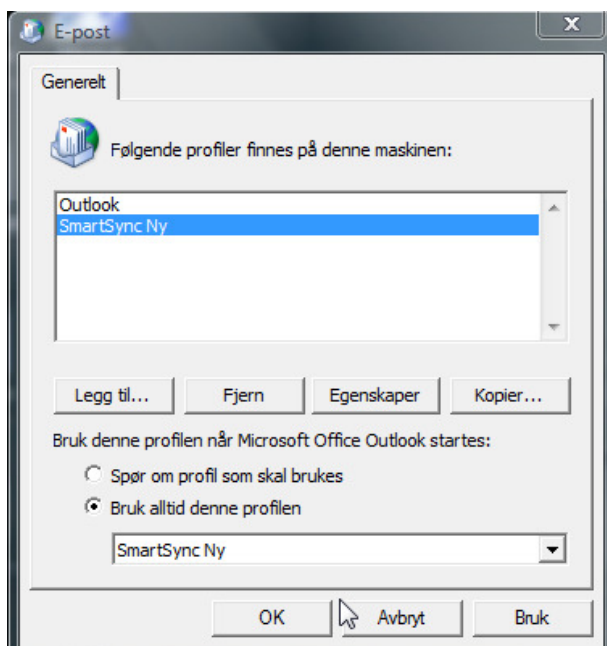
13. Hvis denne boksen dukker opp huker du på "Ikke spør meg...". Trykk "Tillat"



14. Tast inn ditt passord og trykk "OK"

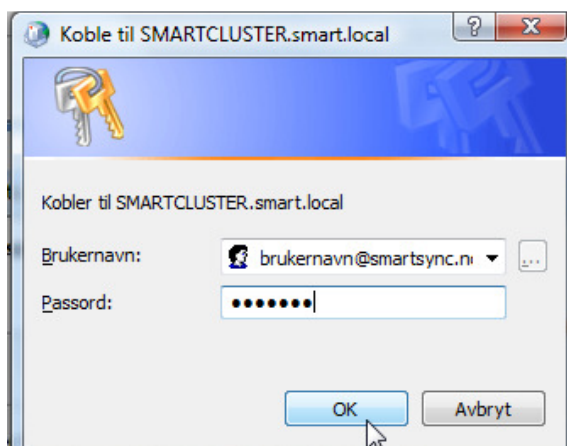


15. Trykk på "Fullfør"

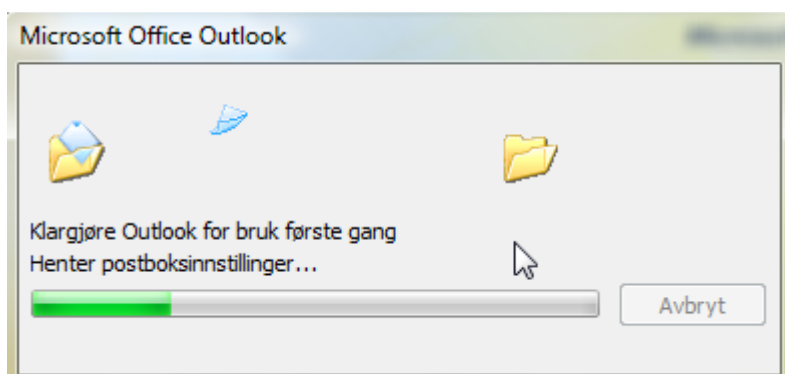


16. Huk på **"Bruk alltid denne profilen"** og velg **"SmartSync NY"** i rullgardinen. Trykk **"OK"**

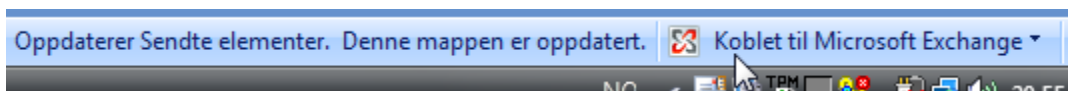
17. Start Microsoft Outlook



18. Fyll inn ditt passord og trykk **"OK"**



19. Dette bildet kommer opp og etter hvert vil innboks osv komme til syne



20. Nederst i Outlook står det nå "Koblet til Microsoft Exchange"
21. Outlook må nå laste ned alle dine e-poster osv ned til PC-en. Dette kan ta litt tid hvis du har mye data lagret i vårt system.
22. Når alt er lastet ned vil du se at det står "Alle mapper er oppdatert" ved siden av "Koblet til Microsoft Exchange".
23. Gratulerer! Din Outlook er nå koblet opp mot vårt system.

## Viktig!

**Fungerer ikke dette oppsettet, vennligst forsøk  
"Manuelt oppsett for Microsoft Outlook 2007"  
som du finner på våre websider.**